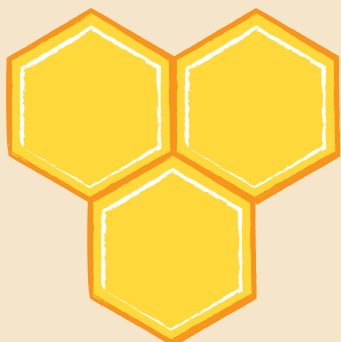




JANUÁR

Ticho v úli



Včelár

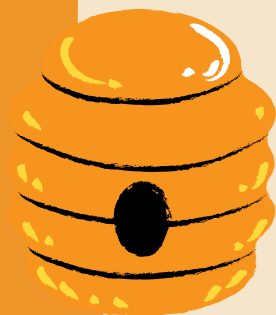
V januári sa do úľov nezasahuje a nepozerá. Kontroluje sa zvonku.

1. Zateplenie a tesnosť úľov.
2. Ochrana proti škodcom.
3. Stav stojanov a okolia.
4. Zvuková kontrola.



Úľ

1. Matka kladie len minimálne, alebo vôbec.
2. Včelstvo je v tesnom klasteri, ktorý sa v úli posúva smerom k zásobám.
3. V tichých slnečných dňoch nad 10 °C môžu niektoré včely vyletieť na tzv. očistný prelet, no v januári je to skôr výnimka. ♥





FEBRUÁR

Ticho pred jarným búrlivým životom



Včelár

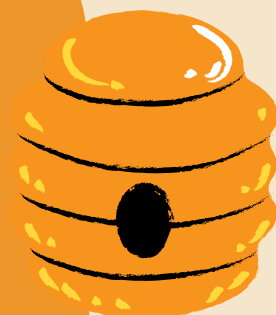
Do úľov sa stále nezasahuje a nepozerá. Kontroluje sa zvonku.

1. Zateplenie a tesnosť úľov.
2. Ochrana proti škodcom.
3. Stav stojanov a okolia.
4. Zvuková kontrola.



Úľ

1. Klaster je zhluknutý, včely sa držia okolo posledných plástov so zásobami.
2. Teplota vo vnútri klastera je okolo 20–25 °C.
3. Matka začne opatrne klásť.
4. Spotreba zásob rapídne stúpa.
5. Ak počas februára nastane séria teplých dní nad 10–12 °C, včely môžu vyletieť na tzv. očistný prelet





MAREC

Hranica medzi zimou a jarou



Včelár

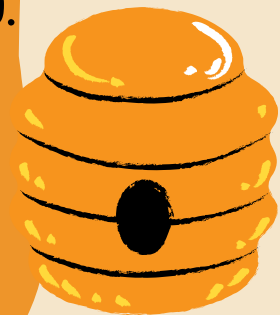
Prvé jarné prehliadky úľov pri stabilnej teplote nad 10 °C, bez vetra a za slnečného počasia. Kontrolujeme:

1. Silu včelstva (koľko uličiek včely obsadajú).
2. Prítomnosť plodu a tým aj nepriamo prítomnosť matky.
3. Objem zásob – či má včelstvo ešte dostatok medu.
4. Odstraňujeme plesnivé alebo prázdne rámiky.



Úľ

1. Marec je časom veľkého jarného očistenia.
2. Pri teplotách nad 10–12 °C bezpečne vylievajú.
3. Na letáčoch a v okolí úľov pozorujeme žltkasté bodky výkalov. Včely sa zbavili odpadov, ktoré zadržovali v črevách celú zimu.
4. Včely môžu začať nosiť prvý peľ z liesok a vrb



APRÍL Výbuch života



Včelár

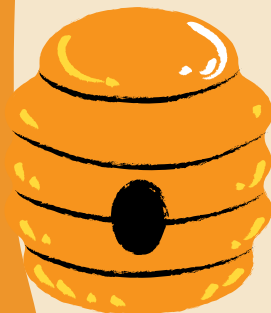
1. Rozširovanie plodiska a pridávanie medzistienok.
2. Prevencia proti rojeniu.
3. Kontrola plodovania a zdravotného stavu.
4. Vysádzanie medonosných rastlín.



Úl

Apríl je zlomovým mesiacom. Dlhšie dni, vyššia teplota stále viac kvitnúcich rastlín. 

1. V úli nastáva explózia rozvoja.
2. Matka kladie naplno, v úli sa liahne množstvo mladušiek a to všetko vyžaduje:
 - veľa priestoru,
 - dostatok potravy,
 - pozorné zásahy zo strany včelára.





MÁJ

Úle prekypujú životom



Včelár

Pre včelára najnáročnejší mesiac sezóny. Úlohy:

1. Kontrola rojovej nálady.
2. Tvorba odložencov alebo oddelkov.
3. V prípade potreby výmeny matiek.
4. Sledovanie prvej veľkej znášky.
5. Monitorovanie varroázy.

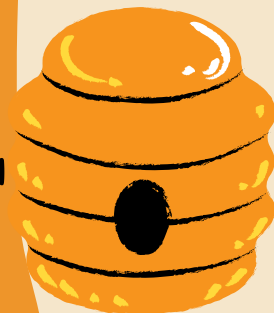


Úl'

Pre včelstvo je máj absolútnym vrcholom biologickej sily.



1. Úl' je preplnený včelami.
2. Matka kladie rekordné množstvá vajíčok, do úľa sa nosí nektár, peľ aj voda vo veľkých množstvách.
3. V najsilnejších úľoch je 60–80 tisíc včiel.
4. Vrcholí rojová nálada.



JÚN

Čas hojnosti



Úl'

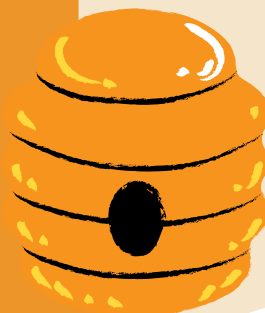
V júni dosahujú včelstvá maximálnu populačnú silu.

1. Úle hučia životom, včely od skorého rána do neskorého večera lietajú pre nektár a peľ.
2. V medníkoch pribúdajú kilogramy meduvých zásob.
3. Jún je v našich podmienkach hlavným medovým mesiacom, kedy sa rozhoduje o tom, aký bohatý bude tohtoročný výnos.

Včelár

Obdobie medobrania. Včelár musí v tomto období:

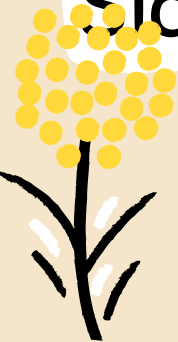
1. Zabezpečiť dostatok priestoru na med.
2. Sledovať prípadné neskoré rojové nálady.
3. Starat' sa o mladé oddelky a odchov matiek.
4. Začať druhú fázu boja proti varroáze





JÚL

Sladká odmena a začiatok novej fázy



Úl'

V úľoch je ešte dostatok včiel, znáška môže pokračovať z líp, malín, slnečnice či lesného medu.

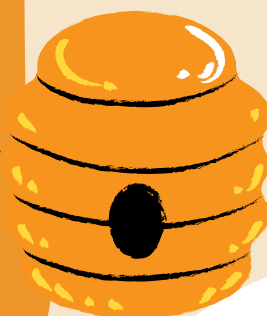
Prvé náznaky príprav yna zimu:

1. Včely, ktoré sa liahnu od augusta, budú zimné včely, ktoré musia prežiť až do ďalšej jari.
2. Rozhodujúce obdobie o ich zdraví, sile a vitalite.



Včelár

1. Hlavné medobranie letného medu.
2. Zúženie priestoru a kontrola zásob.
3. Liečba proti varroáze po znáške.
4. Príprava na kŕmenie.
5. Starostlivosť o oddelky a nové matky.





AUGUST

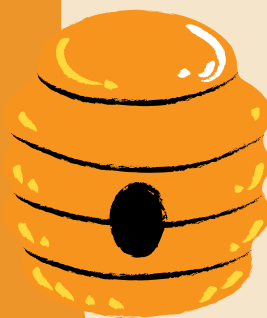
Neviditeľný kľúč k budúcej jarnej sile



Úľ

Príprava úľa na zimu. Vychovávajú sa zimné včely, ktoré budú musieť prežiť od októbra až do marca a potom na jar znova obnoviť celý kolotoč. Ak teraz úľ zlyhá:

1. Bude málo zásob.
2. Matka prestane klásť.
3. Varroáza zničí mladé včely ešte pred zimou.



Včelár

Hlavná pozornosť včelára sa sústredi na:

1. Kŕmenie.
2. Kontrolu plodovania a kvalitu matky,
3. Boj proti varroáze.
4. Celkové hodnotenie, ktoré včelstvá majú šancu úspešne prezimovať.



SEPTEMBER

Tichý mílnik pre budúcu jar



Včelár

September je mesiac kedy:

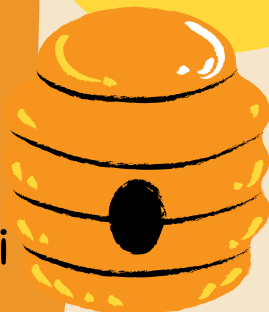
1. Finalizujú zásoby.
2. Dokunčujú ošetrenia proti varroáze,
3. Zúžujú a zateplujú úle.
4. Chránia úle proti hlodavcom.
5. Prestáva do nich zbytočne zasahovať, aby sa mohli upokojiť.



Úl'

V úľoch sa deje to isté. Včely sa pripravujú na zimu, posledné generácie mladušiek sa liahnu a matka obmedzuje kladenie.

Je to čas, kedy už nejde o med ani o veľký rozvoj, ale o posledné kroky, ktoré zabezpečia prežitie do jari.





OKTÓBER

Čas stíšenia



Včelár

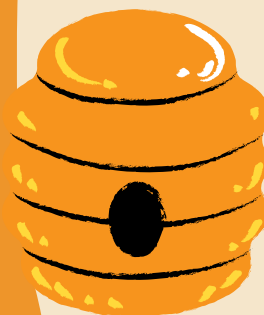
Pre včelára je október čas pokoja a stability. Včelárske zásahy by mali byť minimálne, pretože každé rozobranie úľa v tomto období môže vážne ohroziť prípravu včelstva na zimovanie.



Úl'

V úľoch nastáva zásadná zmena:

1. Matka už kladie len minimálne alebo vôbec.
2. Zimný chumáč sa formuje, včely sa sťahujú bližšie k zásobám.
3. Úl' sa mení na tiché, uzavreté miesto plné energie pripravené prečkať niekoľko mesiacov nečinnosti.





NOVEMBER

Ticho vonku, ruch vnútri



Včelár

November je pre včelára predovšetkým mesiacom vnútorných činností:

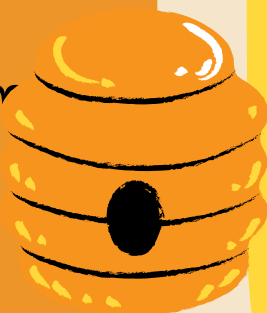
1. Vedenia denníkov, analýz, plánov.
2. Údržby a dezinfekcie vybavenia.
3. Objednávok na budúci rok.
4. Prvého skutočného oddychu po intenzívnej sezóne.



Úl'

V úľoch je pokoj. Včely vytvorili zimný chumáč, obopínajú posledné zásoby a držia m... v teple.

Teplota vonku ich vôbec nezaujíma – pokiaľ majú dostatok zásob a sú v zdravom zateplenom úli, ich „mikrosvet“ pretrvá aj počas mínusových teplôt.





DECEMBER

Mesiac úplného ticha



December je najpokojnejší mesiac včelárskeho roka. Vonku je chladno, dni sú krátke, príroda sa úplne utíšila. Sneží, mrzne, všade vládne biele ticho.



A v úľoch? Tam sa odohráva zázrak prežitia.

Včely držia pevne zimný chumáč, obopínajú posledné pláсты s medom a udržujú uprostred stabilnú teplotu, kde zimujú aj s matkou.

Aj keď je vonku $-15\text{ }^{\circ}\text{C}$, v strede chumáča býva aj $+25\text{ }^{\circ}\text{C}$. Je to fascinujúce dokonalé spoločenstvo, ktoré v tichu a tme prežíva, aby na jar znovu vyletelo za kvetmi.

Pre včelára je december mesiacom úplného oddychu, času na rodinu, záľuby a pokojné zhodnotenie.

Pravý včelár však aj teraz cíti tiché spojenie s úľmi a prírodou.

